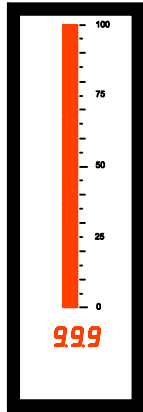


Typ: DBA-EA43/A

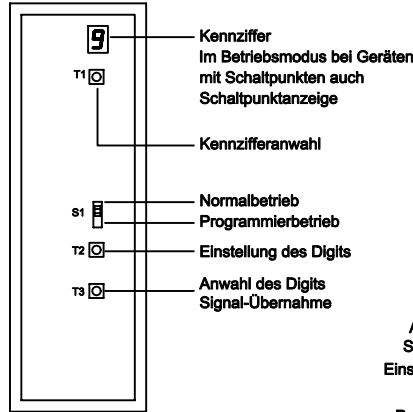
DC STROM/SPANNUNG

Einbaugeschäse 144 x 48 mm

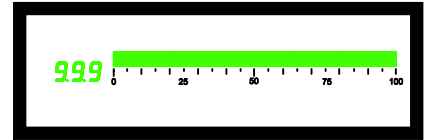
DBA-EA43/xxxRH



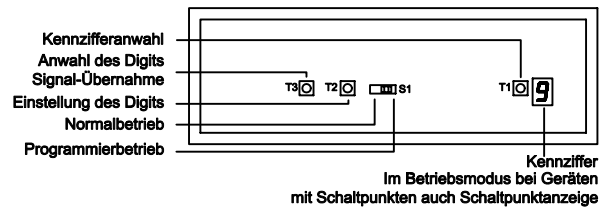
Bedienelemente hinter Filterscheibe



DBA-EA43/xxxGQ



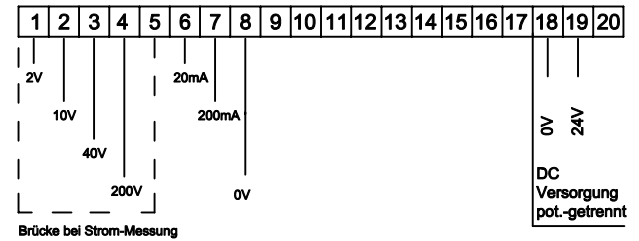
Bedienelemente hinter Filterscheibe



Programmierung

Kennziffer	Display	Beschreibung
0		Anzeige-Anfangswert
1	P - L	min. Eingangssignal Übernahme mit T3 (anliegend)
2		Anzeige-Endwert
3	P - H	max. Eingangssignal Übernahme mit T3 (anliegend)
4	1...500	Mittelwertbildung aus wahlweise 1 - 500 Messungen
5	2/5/10	Rundung der letzten Stelle in 2er, 5er, 10er Schritten
6	-- 1	reziproker Anzeigewert 0 = nein 1 = ja
	- 1 -	Leitungsbruchanzeige bei Messwertunterschreitung 25% 0 = nein 1 = ja

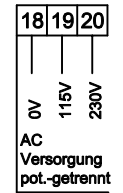
Steckbare Schraubklemmenleiste



Eingangswiderstand

Klemme	Ri
1	100 kOhm
2	560 kOhm
3	2,2 MOhm
4	12 MOhm
6	100 Ohm
7	10 Ohm

DBA-EA43/A2



Display-Meldungen

EEP	EEProm wird programmiert
----	Überlauf (Aufleuchten mittlere Segmentreihe)
— —	Leitungsbruchanzeige (Messwertunterschreitung)

Technische Daten

Versorgungsspannung:	DBA-EA43/A1xxx:	18-35V DC
	DBA-EA43/A2xxx:	115/230V AC
Leistung:	max. 2,5 VA	
Meßbereiche Spannung:	2V / 10V / 40V / 200V	
Meßbereiche Strom:	20mA / 200mA	
Anzeige-Endwert:	frei programmierbar	
Nullpunkt:	frei programmierbar	
Meßrate:	ca. 1 Messung/sek.	
Meßprinzip:	Dual-Slope-Integration	
Meßfehler:	+/- 0,1% vom Meßwert +/- 1 Digit/Segment	
Überlauf:	Aufleuchten der mittleren Segmente und jedes 2. Skalensegmentes	
Mittelwertbildung:	einstellbar aus 1-500 Messungen	

Ziffernhöhe:	7 mm	3-stellig
Auflösung:	-199...999	
Skalenlänge:	100 mm	40 Segmente
Auflösung:	1 Segment	
Der Endwert der Skala bezieht sich auf den eingestellten Anzeigewert		
Schalttafelabschnitt:	138(+1,0) x 45(+0,3) mm	
Einbautiefe (ohne Stecker):	114 mm (102 mm)	
Frontrahmenhöhe:	8,5 mm	
Option:	Min.-Max.-Wertspeicherung	
Bedienelemente werden frontseitig durch Filterscheibe rausgeführt, der Min.-Wert und Max.-Wert sind über Taster abrufbar.		

DBA - EA [] / A [] [] [] [] M - Zusatz für Min.-Max.-Wertspeicherung

Einbaulage:	H = Hochformat	Q = Querformat
Leuchtfarbe:	R = Rot	G = Grün
Option:	siehe Datenblatt am Kapitelende	
Ucc.:	1 = 24V DC	2 = 115/230VAC
Display:	43 = 40 Segmente + 3-st. LED	

DBA - EA [] / A [] [] [] []

GS Gebhardt & Schäfer Industrie-Elektronik GmbH

Porschestraße 11
D-51381 Leverkusen
Tel. +49 (0) 21 71 / 73 72 2 -0
Fax +49 (0) 21 71 / 73 72 2 -39
Internet: <http://www.GS-GmbH.de>
E-Mail: info@GS-GmbH.de

Kölner Bank eG
IBAN: DE62 3716 0087 0940 9250 10
BIC: GENODE33CGN
Kreissparkasse Köln
IBAN: DE65 3705 0299 0312 0061 45
BIC: COKSDE33

Deutsche Bank AG
IBAN: DE30 3757 0024 0851 0851 00
BIC: DEUTDE33
Foreign Payments:
Account-No. 851 085 1
S.W.I.F.T. DEUTDEB 375

Geschäftsführer: 1.6
Karlheinz Schäfer
Guido Gebhardt
USt.-Nr. DE 123713297
Amtsgericht Köln, HRB 48860
D-U-N-S@: 340802073