

Typ: **DBA-EA23/M**
DBA-EA30/M



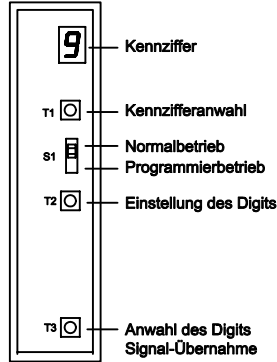
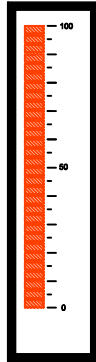
PT100 TEMPERATUR

Einbauehäuse 96 x 24 mm

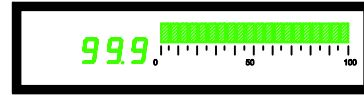
DBA-EA23/MxxRH

DBA-EA30/MxxRH

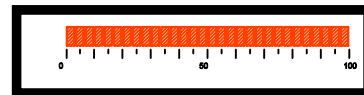
Bedienelemente
hinter Filterscheibe



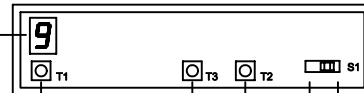
DBA-EA23/MxxGQ



DBA-EA30/MxxRQ



Bedienelemente hinter Filterscheibe



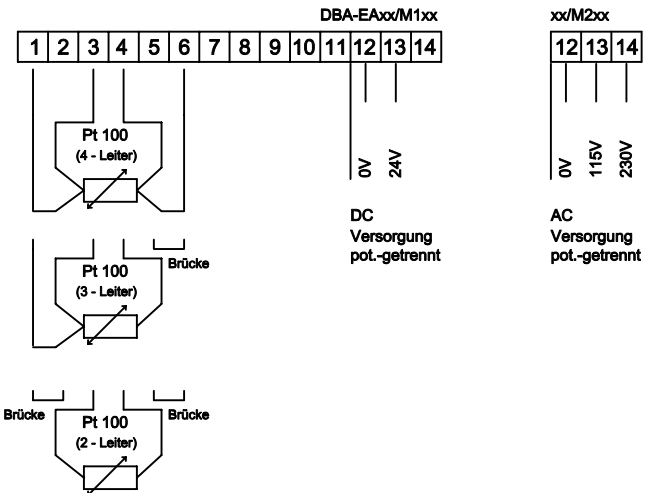
Programmierung

Kennziffer	Display	Beschreibung
0	--- 1	PT100 -19,9 .. 99,9 °C / 99,9 °F
	--- 2	PT100 -199 .. 800 °C / 999 °F
	□ C	PT100 °Celsius
	□ F	PT100 °Fahrenheit
1	---	Nullabgleich für PT100 2-/3-Leiter
	1.---	Nullabgleich vornehmen
	0.---	Nullabgleich löschen
2		Nullabgleich durch Betätigen von T3
3		Anzeigeendwert des Bargraphen

Technische Daten

Versorgungsspannung:	DBA-EAxx/M1xxx:	18-35V DC
	DBA-EAxx/M2xxx:	115/230V AC
Leistung:	max. 2,5 VA	
Meßbereiche:	PT100 -19,9 bis 99,9 °C	
	-199 bis 800 °C	
	-19,9 bis 99,9 °F	
	-199 bis 999 °F	
Meßrate:	ca. 1 Messung/sek.	
Meßprinzip:	Dual-Slope-Integration	
Meßfehler:	+/- 0,1% vom Meßwert +/- 1 Digit/Segment	
Auflösung:	+/- 1 K (PT100 200 °C : +/- 0,1K)	
Überlauf:	Aufleuchten der mittleren Segmente	
	und jedes 2.Skalensegmentes	
Einbautiefe (ohne Stecker):	114 mm (102 mm)	
Ausschnitt:	92(+0,8) x 22,2(+0,3) mm	
Frontrahmenhöhe:	7,5 mm	
Bedienelemente hinter abnehmbarer Filterscheibe		

Steckbare Schraubklemmenleiste

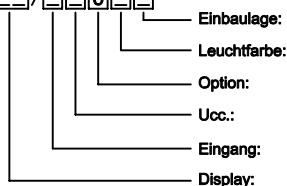


Display-Meldungen

	EA30/M	
EEP	EEprom wird programmiert	
----	Überlauf (Aufleuchten mittlere Segmentreihe)	
-	Leitungsbruchanzeige (Messwertunterschreitung)	

Ziffernhöhe:	DBA-EA23/xxxx	7 mm	3-stellig
Auflösung:	-99...999		
Skalenlänge:	DBA-EA23/xxxx	50 mm	20 Segmente
	DBA-EA30/xxxx	75 mm	30 Segmente
Auflösung:	1 Segment		
Der Endwert der Skala bezieht sich auf den eingestellten Anzeigeendwert			

DBA - EA - / - 0 -



H = Hochformat	Q = Querformat
R = Rot	G = Grün
siehe Datenblatt am Kapitelende	
1 = 24V DC	2 = 115/230VAC
M = PT100 Temperatur	
23 = 20 Segmente + 3-st. LED	30 = 30 Segmente

DBA - EA - / - 0 -

GS Gebhardt & Schäfer Industrie-Elektronik GmbH

Porschestr. 11
D-51381 Leverkusen
Tel. +49 (0) 21 71 / 73 72 2 -0
Fax +49 (0) 21 71 / 73 72 2 -39
Internet: <http://www.GS-GmbH.de>
E-Mail: info@GS-GmbH.de

Kölner Bank eG
IBAN: DE62 3716 0087 0940 9250 10
BIC: GENODED1CGN
Kreissparkasse Köln
IBAN: DE65 3705 0299 0312 0061 45
BIC: COKSDE33

Deutsche Bank AG
IBAN: DE30 3757 0024 0851 0851 00
BIC: DEUTDE33
Foreign Payments:
Account-No. 851 085 1
S.W.I.F.T. DEUTDEB 375

Geschäftsführer:
Karlheinz Schäfer
Guido Gebhardt
USt.-Nr. DE 123713297
Amtsgericht Köln, HRB 48860
D-U-N-S@: 340802073