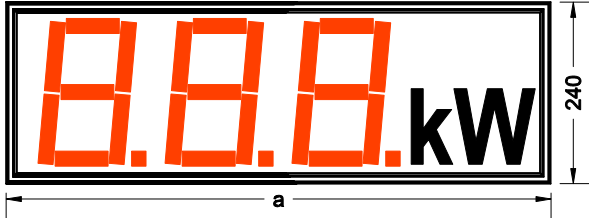


Typ: DA200-NAxx/AxxxE

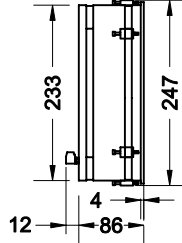
DC STROM/SPANNUNG

Frontansicht

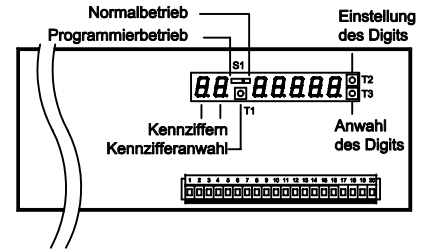
DA200-NA30/AxxRED



Seitenansicht



Rückansicht



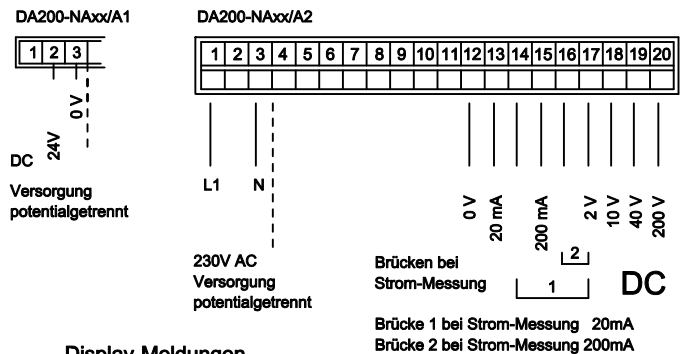
Gehäuse-Abmessungen

DA200		Aluminium Einbaugehäuse Pulverbeschichtet Schwarz	Front- rahmen- breite [a]	Frontplatten- ausschnitt b x h
		Gehäusetiefe (mit Klemme): 86 (98) mm		
DA200-NA __ /hxxxE	DA200-NA __ /hxxxE D	DA200-NA __ /hxxxE D1		
30			576	570 x 234
40	30		720	714 x 234
50	40	30	912	906 x 234
	50	40	1056	1050 x 234
		50	1248	1242 x 234

Programmierung

Kennziffer	Display	Beschreibung
0		Anzeige-Anfangswert
1	P-L	Übernahme Anzeige-Anfangswert mit T3 min. Eingangssignal an Klemme anliegend
2		Anzeige-Endwert
3	P-H	Übernahme Anzeige-Endwert mit T3 max. Eingangssignal an Klemme anliegend
4	--99 -L--	Mittelwertbildung aus wahlweise 1 - 99 Messungen Leitungsbruchanzeige bei Meßwertunterschreitung von 25% -- = nein L = ja
5	2/5/10	Rundung der letzten Stelle in 2er, 5er, 10er Schritten

Steckbare Schraubklemmenleiste



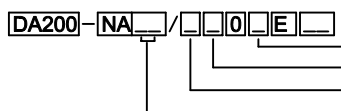
Display-Meldungen

Pr	EEProm wird programmiert
----	Überlauf (Aufleuchten der mittleren Segmente)

Technische Daten

Versorgungsspannung:	DA200-NAxx/A1...	18-35 V DC
	DA200-NAxx/A2...	230 V AC
Temperaturbereich:	-20 °C ... +65 °C	
Meßbereiche Spannung:	2V / 10V / 40V / 200V	
Meßbereiche Strom:	20mA / 200mA	
Anzeige-Endwert:	frei programmierbar	
Nullpunkt:	frei programmierbar	
Meßprinzip:	Dual-Slope-Integration	
Meßfehler:	+/- 0,1% vom Meßwert +/- 1 Digit/Segment	
Überlauf:	Aufleuchten der mittleren Segmente	
Mittelwertbildung:	einstellbar aus 1-99 Messungen	
Rundung letzte Stelle:	einstellbar, 2er, 5er, 10er Schritte	

Eingangswiderstand	Klemme	Ri
	17	100 kOhm
	18	560 kOhm
	19	2,2 MOhm
	20	12 MOhm
	13	100 Ohm
	15	10 Ohm
Display:	200 mm, LED rot oder grün	
Auflösung:	..NA30..	-199 ...999
	..NA40..	-1999 ...9999
	..NA50..	-19999 ...99999



Dimension:
Leuchtfarbe:
Ucc.:
Eingang:
Stellenzahl:

D = max. 2-stellig	D1 = max. 4-stellig
R = Rot	G = Grün
1 = 24V DC	2 = 230V AC
A = DC Strom/Spannung	
30 = 3-stellig	40 = 4-stellig
	50 = 5-stellig

GS Gebhardt & Schäfer Industrie-Elektronik GmbH

Porschestr. 11
D-51381 Leverkusen
Tel. +49 (0) 21 71 / 73 72 2 -0
Fax +49 (0) 21 71 / 73 72 2 -39
Internet: <http://www.GS-GmbH.de>
E-Mail: info@GS-GmbH.de

Kölner Bank eG
IBAN: DE62 3716 0087 0940 9250 10
BIC: GENODE33
Kreissparkasse Köln
IBAN: DE65 3705 0299 0312 0061 45
BIC: COKSDE33

Deutsche Bank AG
IBAN: DE30 3757 0024 0851 0851 00
BIC: DEUTDE33
Foreign Payments:
Account-No. 851 085 1
S.W.I.F.T. DEUTDEB 375

Geschäftsführer:
Karlheinz Schäfer
Guido Gebhardt
USt.-Nr. DE 123713297
Amtsgericht Köln, HRB 48860
D-U-N-S@: 340802073